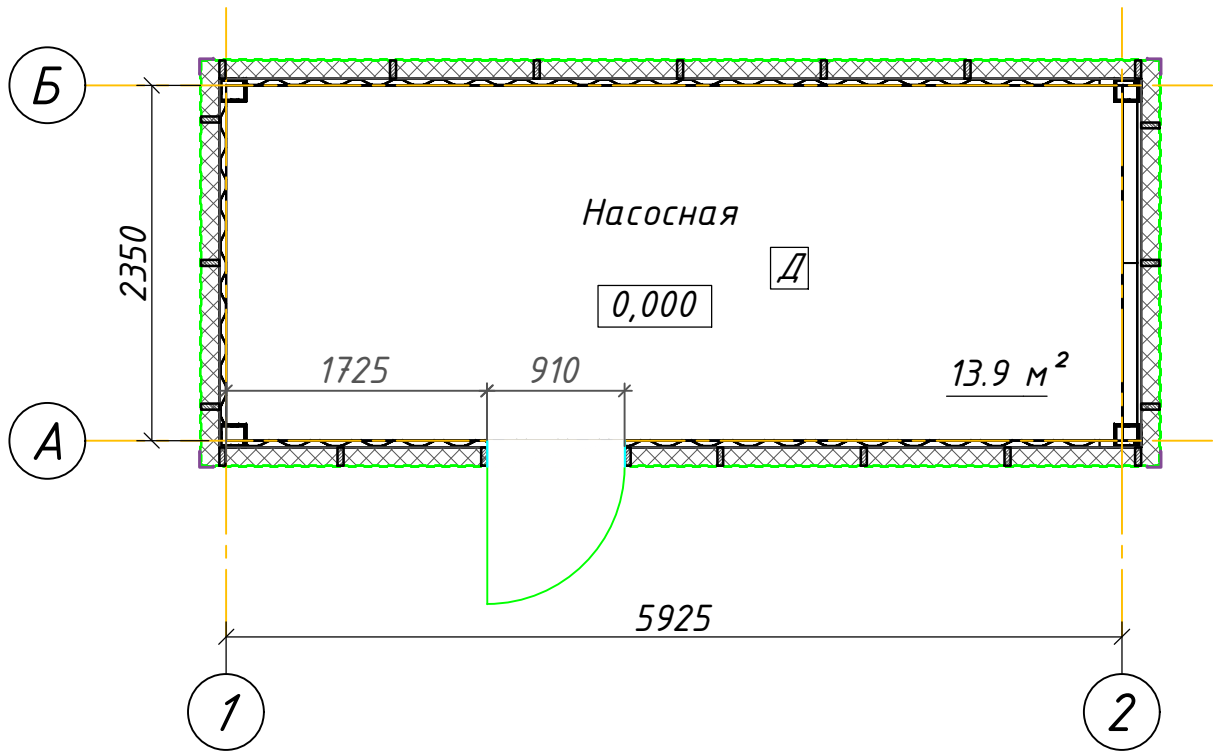
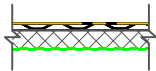


# План на отм. 0.000



Условные обозначения:



- Наружные сэндвич-панели по элементной сборке толщиной 150мм



- Категория помещения по взрыво-пожарной опасности

## Примечания

1 Здание выполнено на основе 20-и футового морского контейнера заводской готовности.

2 Привязка осей дана по внутренней грани наружных стен.

3 Наружные стены здания из трехслойных металлических сэндвич-панелей поэлементной сборки типа ПМСМ толщиной 120 мм с минераловатным базальтовым утеплителем.

4 Двери стальные, утепленные, наружного исполнения.

Согласовано

Взам. инв. №

Подп. и дата

Инв. № подл.

## 16-12/2-157-КР.ГЧ

### АО «Малышевское рудоуправление»

| Изм.      | Кол.уч. | Лист     | №док. | Подп. | Дата     |
|-----------|---------|----------|-------|-------|----------|
| Разработ. |         | Ганиев   |       |       | 01.12.23 |
| Проверил  |         | Исаков   |       |       | 01.12.23 |
| Н.контр.  |         | Костин   |       |       | 01.12.23 |
| ГИП       |         | Мусихина |       |       | 01.12.23 |

Месторождение  
"Кедровое"

Насосная станция карьерного  
водоотлива План на отм. 0.000  
М 1:50

| Стадия | Лист | Листов |
|--------|------|--------|
| П      | 02   |        |



ИГД УрО РАН